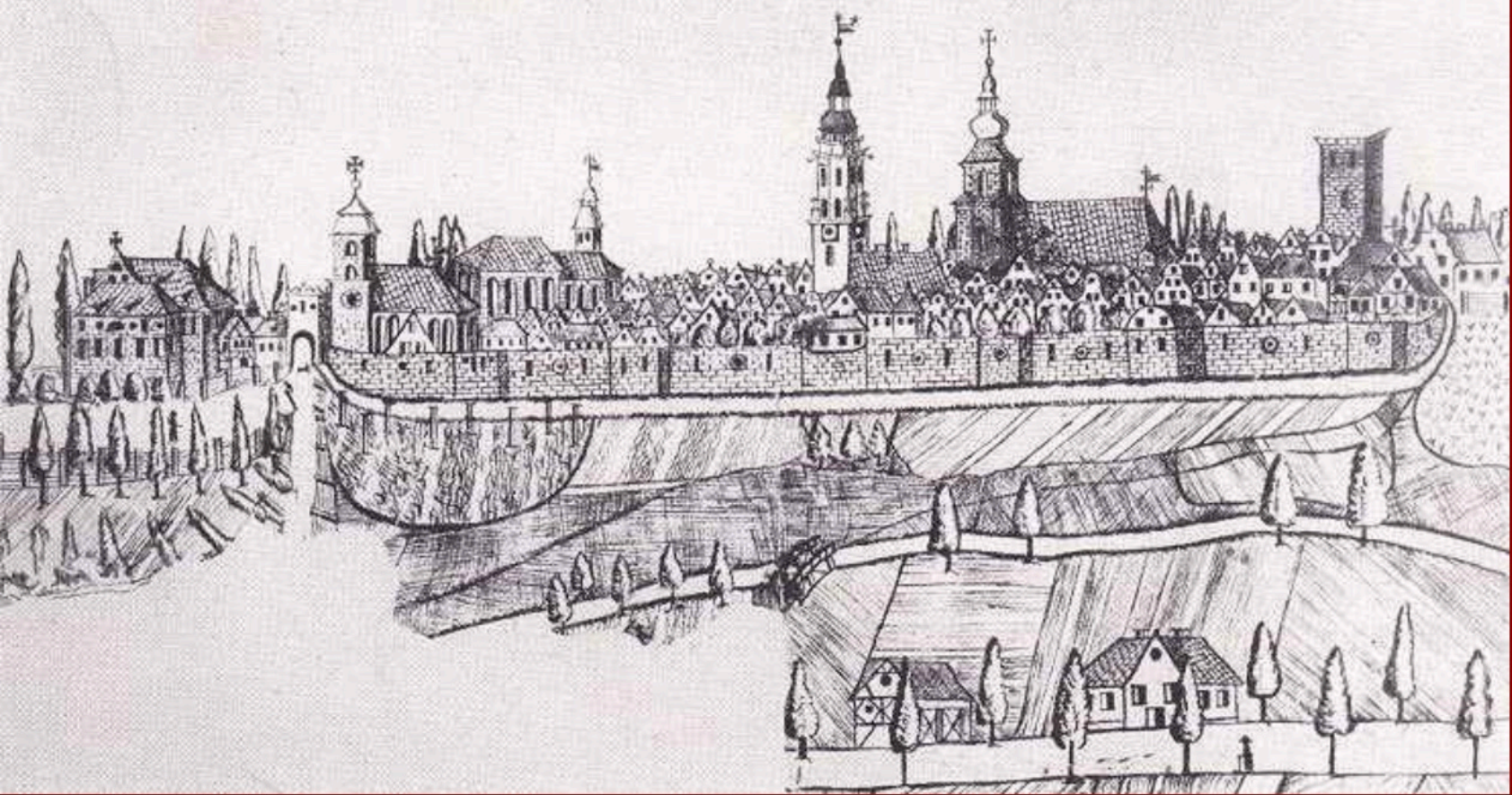
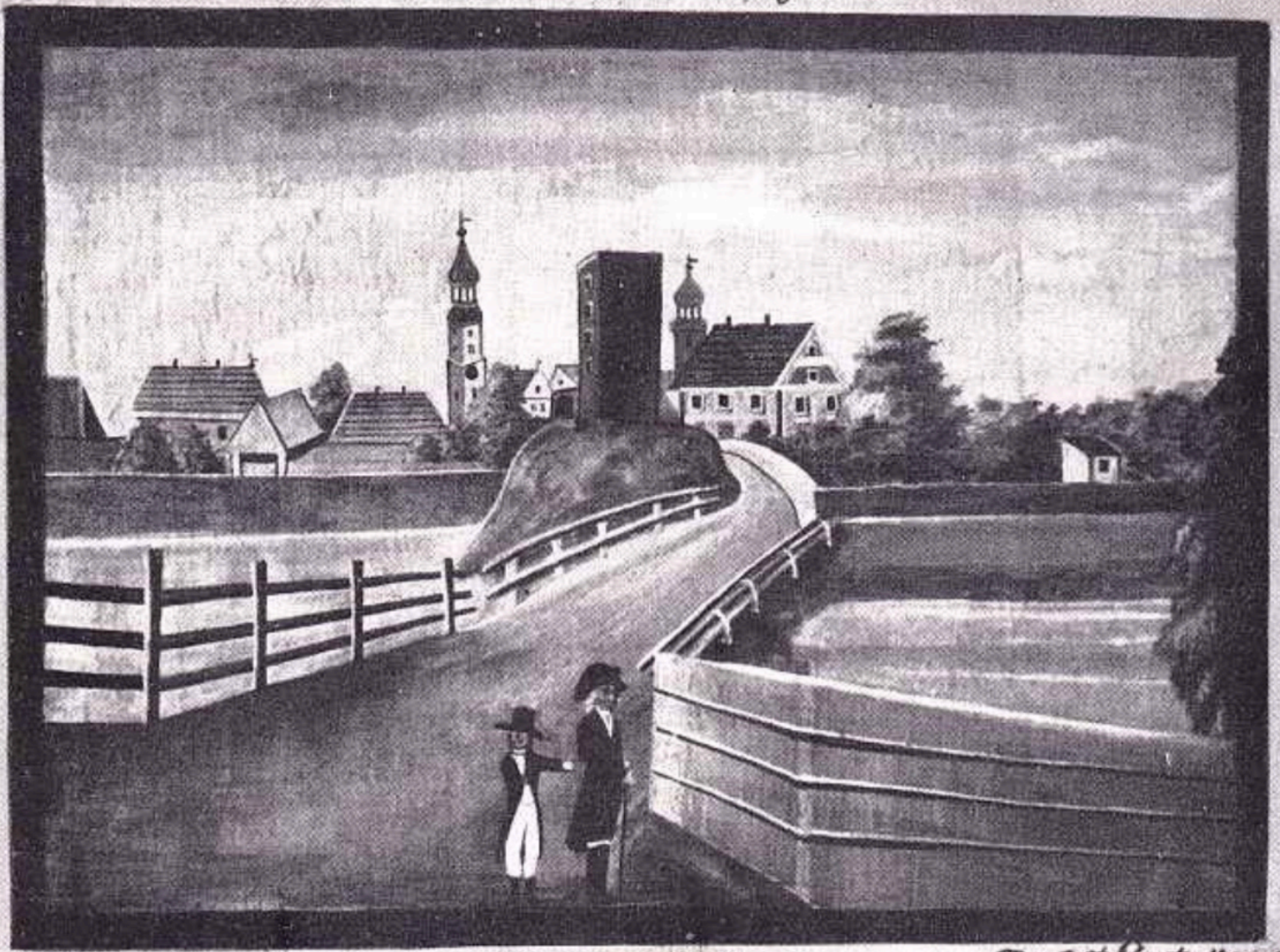


Kamslau von der Mittag Seite.



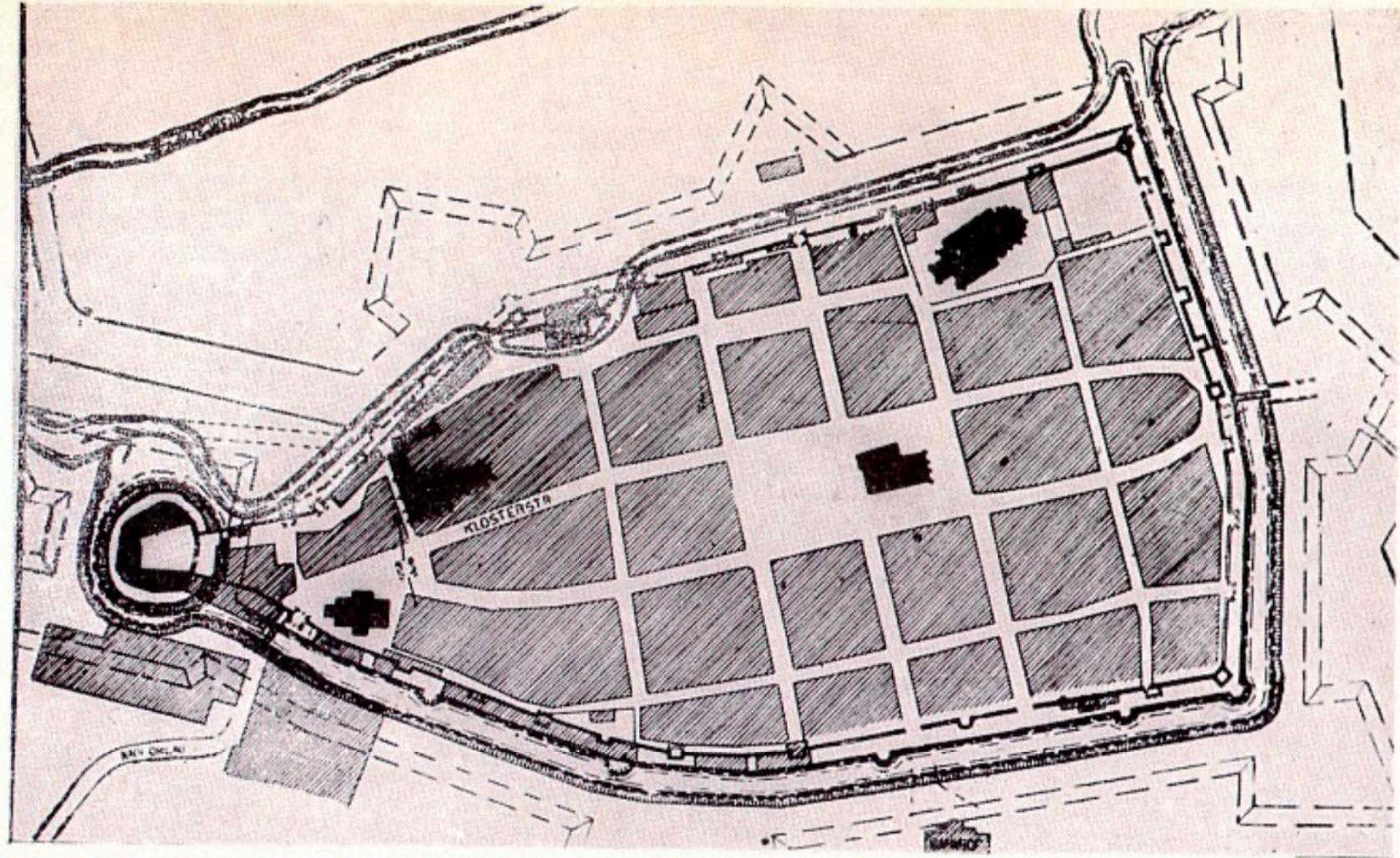
Ansicht der Stadt von S und W nach einer Federzeichnung aus dem frühen 19. Jahrhundert

Namslaw von dem Mönchsdiel.



20 Sept. 1799.

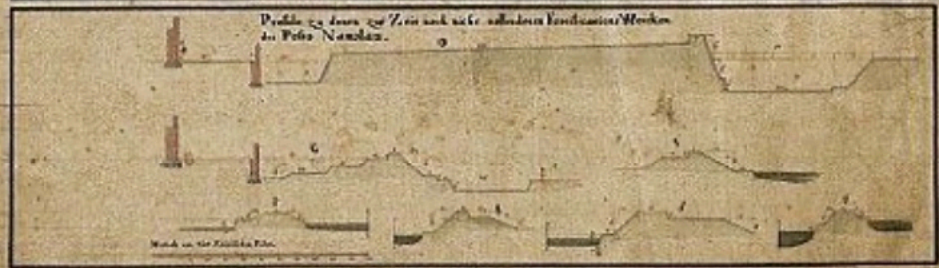
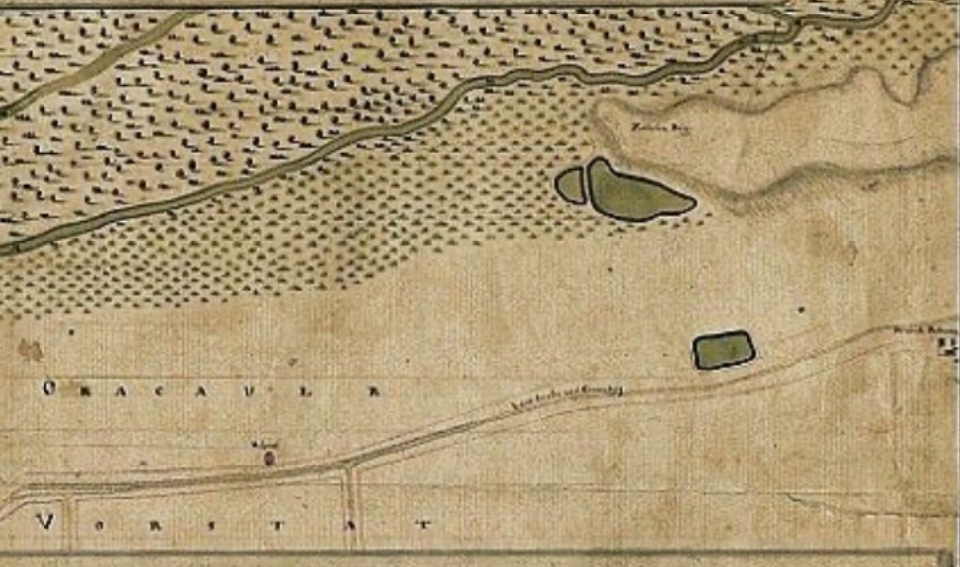
Stadtansicht von Osten nach einem 1799 gemalten Aquarell



Grundriß der Stadt Namslau mit Stadt- und Zwingmauer um 1500. Spätere Bastionen angedeutet.

Geometrischer GrundRiss, Declination und Prospect der Stadt und Festung

NAMSLAU in Weichbildt gleich Naturis gelegen, welche in das Herzogliche Fürstenthum, welche Anno 1550 CAROLUS IV. mit 45000 Florn erkaufte, und in Jahre 1778 die Feste des Maximilian Augustus auf Befehl des Herrn Obrist-Lieutenant von Rautenbachs Königlich Preussischen Land-Regiments von Daniel Pözl, Mathematicus zu der Bauleute aufgetragen, abgerissen und in Zeichnung gebracht worden.



ERKLÄRUNG der BUCHSTABEN und ZIFFERN
 A. Die Feste ist eine halbe Meile lang und eine Meile breit. B. Die Hauptkirche. C. Die Hauptkirche. D. Die Hauptkirche. E. Die Hauptkirche. F. Die Hauptkirche. G. Die Hauptkirche. H. Die Hauptkirche. I. Die Hauptkirche. J. Die Hauptkirche. K. Die Hauptkirche. L. Die Hauptkirche. M. Die Hauptkirche. N. Die Hauptkirche. O. Die Hauptkirche. P. Die Hauptkirche. Q. Die Hauptkirche. R. Die Hauptkirche. S. Die Hauptkirche. T. Die Hauptkirche. U. Die Hauptkirche. V. Die Hauptkirche. W. Die Hauptkirche. X. Die Hauptkirche. Y. Die Hauptkirche. Z. Die Hauptkirche. 1. Die Hauptkirche. 2. Die Hauptkirche. 3. Die Hauptkirche. 4. Die Hauptkirche. 5. Die Hauptkirche. 6. Die Hauptkirche. 7. Die Hauptkirche. 8. Die Hauptkirche. 9. Die Hauptkirche. 10. Die Hauptkirche. 11. Die Hauptkirche. 12. Die Hauptkirche. 13. Die Hauptkirche. 14. Die Hauptkirche. 15. Die Hauptkirche. 16. Die Hauptkirche. 17. Die Hauptkirche. 18. Die Hauptkirche. 19. Die Hauptkirche. 20. Die Hauptkirche. 21. Die Hauptkirche. 22. Die Hauptkirche. 23. Die Hauptkirche. 24. Die Hauptkirche. 25. Die Hauptkirche. 26. Die Hauptkirche. 27. Die Hauptkirche. 28. Die Hauptkirche. 29. Die Hauptkirche. 30. Die Hauptkirche. 31. Die Hauptkirche. 32. Die Hauptkirche. 33. Die Hauptkirche. 34. Die Hauptkirche. 35. Die Hauptkirche. 36. Die Hauptkirche. 37. Die Hauptkirche. 38. Die Hauptkirche. 39. Die Hauptkirche. 40. Die Hauptkirche. 41. Die Hauptkirche. 42. Die Hauptkirche. 43. Die Hauptkirche. 44. Die Hauptkirche. 45. Die Hauptkirche. 46. Die Hauptkirche. 47. Die Hauptkirche. 48. Die Hauptkirche. 49. Die Hauptkirche. 50. Die Hauptkirche. 51. Die Hauptkirche. 52. Die Hauptkirche. 53. Die Hauptkirche. 54. Die Hauptkirche. 55. Die Hauptkirche. 56. Die Hauptkirche. 57. Die Hauptkirche. 58. Die Hauptkirche. 59. Die Hauptkirche. 60. Die Hauptkirche. 61. Die Hauptkirche. 62. Die Hauptkirche. 63. Die Hauptkirche. 64. Die Hauptkirche. 65. Die Hauptkirche. 66. Die Hauptkirche. 67. Die Hauptkirche. 68. Die Hauptkirche. 69. Die Hauptkirche. 70. Die Hauptkirche. 71. Die Hauptkirche. 72. Die Hauptkirche. 73. Die Hauptkirche. 74. Die Hauptkirche. 75. Die Hauptkirche. 76. Die Hauptkirche. 77. Die Hauptkirche. 78. Die Hauptkirche. 79. Die Hauptkirche. 80. Die Hauptkirche. 81. Die Hauptkirche. 82. Die Hauptkirche. 83. Die Hauptkirche. 84. Die Hauptkirche. 85. Die Hauptkirche. 86. Die Hauptkirche. 87. Die Hauptkirche. 88. Die Hauptkirche. 89. Die Hauptkirche. 90. Die Hauptkirche. 91. Die Hauptkirche. 92. Die Hauptkirche. 93. Die Hauptkirche. 94. Die Hauptkirche. 95. Die Hauptkirche. 96. Die Hauptkirche. 97. Die Hauptkirche. 98. Die Hauptkirche. 99. Die Hauptkirche. 100. Die Hauptkirche.

Veröffentlichung mit freundlicher Genehmigung
 der Oberlausitzischen Bibliothek der Wissenschaften

Diese Karte befindet sich im Besitz der Oberlausitzischen Bibliothek der Wissenschaften

N a m s l a u .

- | | | | |
|----|---------------------|----|------------------------------|
| 1 | Stadt Pfarrkirche. | 14 | Das Polnische Thor. |
| 2 | Franciscaner Kirch. | 15 | Der Schüb-Zwinger. |
| 3 | Das Closter. | 16 | Das Magazin-haus. |
| 4 | Das Schloß. | 17 | Das Interim Beth-haus. |
| 5 | Breißl Thor. | 18 | Interim 3 Polnische Bethaus. |
| 6 | Das Bräu-haus. | 19 | Die Weyda Flub. |
| 7 | Neu wüsth Kirch. | 20 | Brand Stellen. |
| 8 | Das Rath-haus. | 21 | Die Alt-stadt. |
| 9 | Große Gast-haus. | | |
| 10 | Das Haus zum goldt. | | |
| 11 | Die Stadt Mühle. | | |
| 12 | Der Pfarhof. | | |
| 13 | Die Schul. | | |



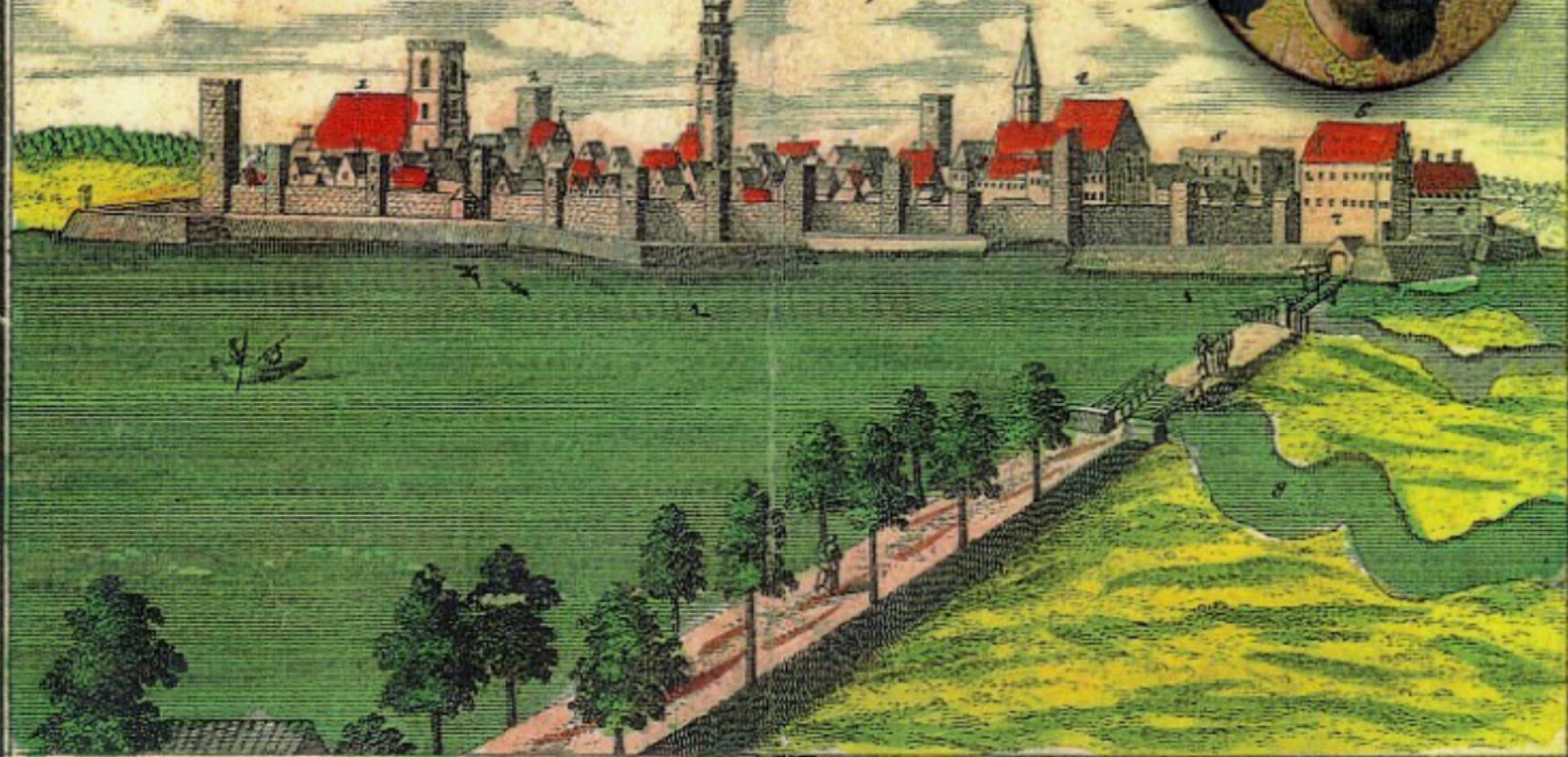
Teiche

Stadt

Teiche.

PANORAMA NAMYSŁOWA Z OKOŁO 1734 ROKU

NAMSLAV
(Bresl.)



1. Die Pfarr Kirch.
2. Das Polnische Thor.
3. Rathhauſe Thron.
4. Franciscaner Cloſter.



5. Die Wüſte Kirch.
6. Das Schloß.
7. Breslauſche Thor.
8. Der Weidafluß.

